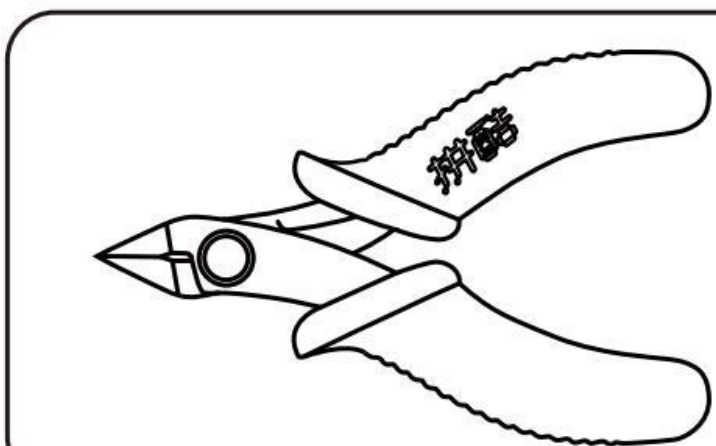


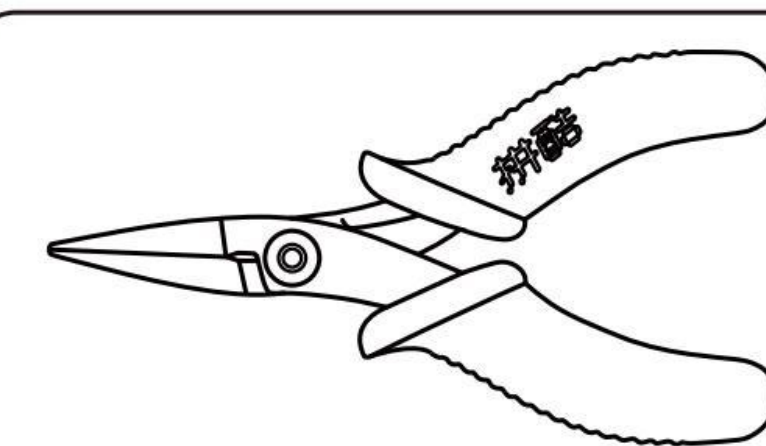
拼装前需知:

⚠️ 组装时请小心处理金属零件,以防划伤

● 准备工具:



水口钳工具
金属拼装模型必备工具,
修剪金属片板件上的零件水口位。



尖嘴钳工具
金属拼装模型必备工具,
折弯金属零件上的折叠线和扣点。

建议使用拼酷正品拼装工具(水口钳、尖嘴钳),拼装时更省心、省力,拼装后作品更精细、美观!

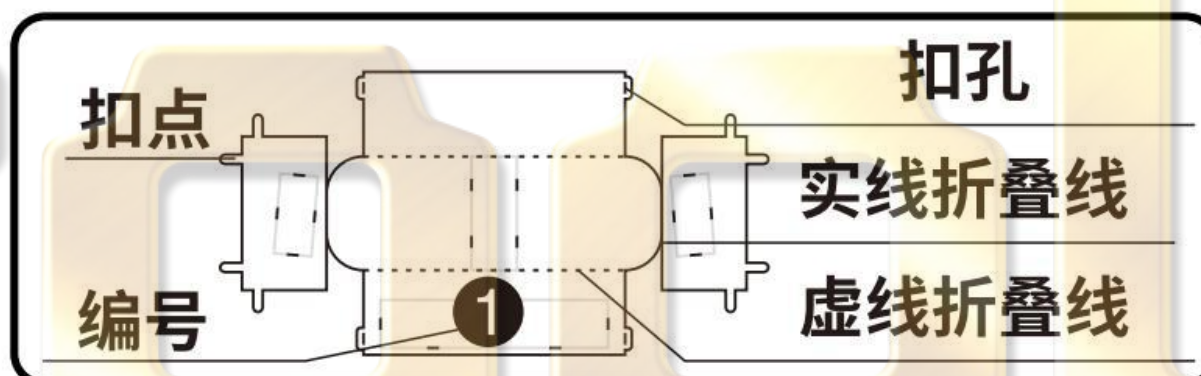
● 拼装方法:

a. 取下零件



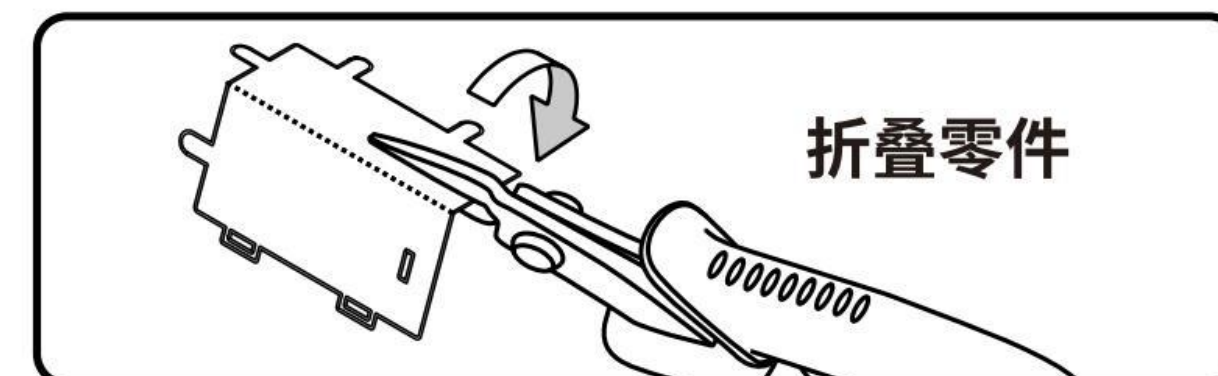
使用水口钳剪断金属零件上的水口,将需要的金属零件从金属片板件取下。

b. 认清零件



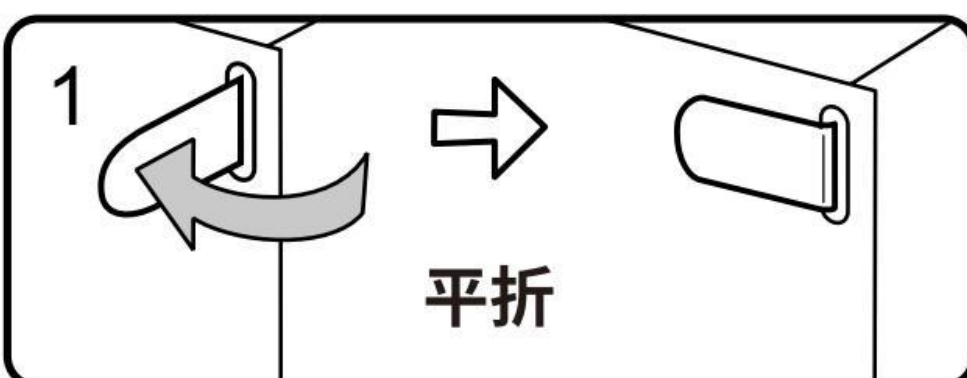
认清金属零件上的扣点、扣孔、实线折叠线、虚线折叠线、编号的样子。

c. 折叠零件

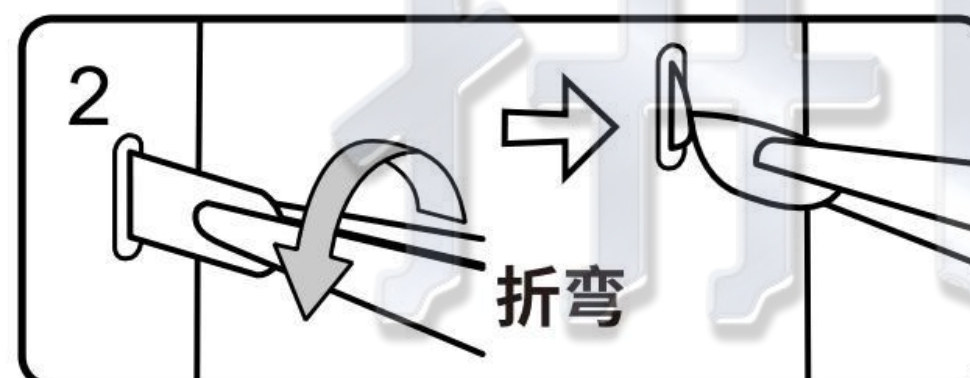


使用尖嘴钳,参照拼装说明书将金属零件折成形状。

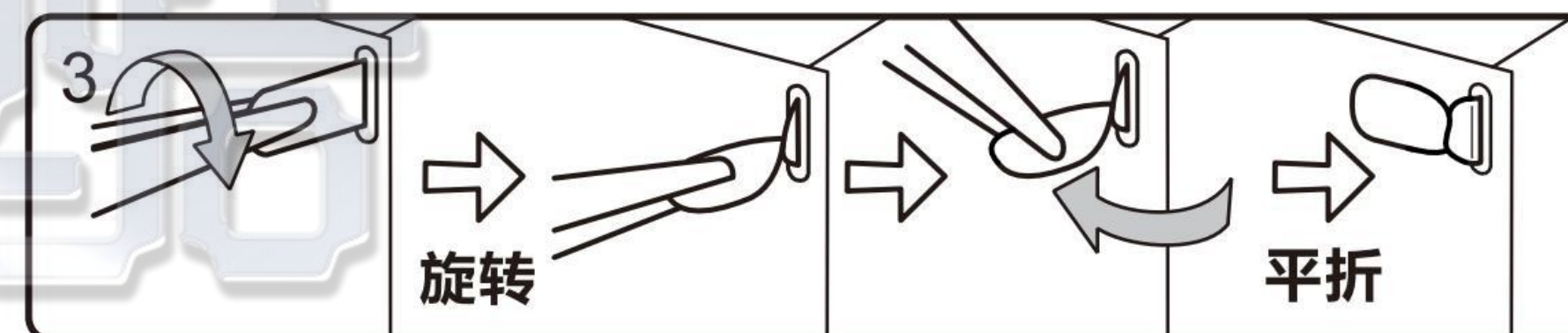
d. 固定零件



● 插入扣孔,平折90°,固定零件。



▲ 插入扣孔,旋转90°,固定零件。



■ 扣点插入扣孔,旋转90°固定零件,再平折。

● 注意事项:

纹 纹理面 颜色面	正 零件正面	! 注意细节	! 注意颜色和纹理 不在同一个面时
非 非纹理面 非颜色面	背 零件背面	! 注意片对称	

①剪金属零件时请剪零件“水口位”,请勿将“扣点”当成“水口位”剪下,每次剪零件时请仅剪当前步骤的零件,切勿一次性将所有零件全部剪下,避免丢失;

②当遇到折叠线的零件,请注意金属片的正反面及拼折方向,请按照说明书说明的方向,轻剪慢折,最好一次折叠完成,请勿反复折叠,避免零件损坏。

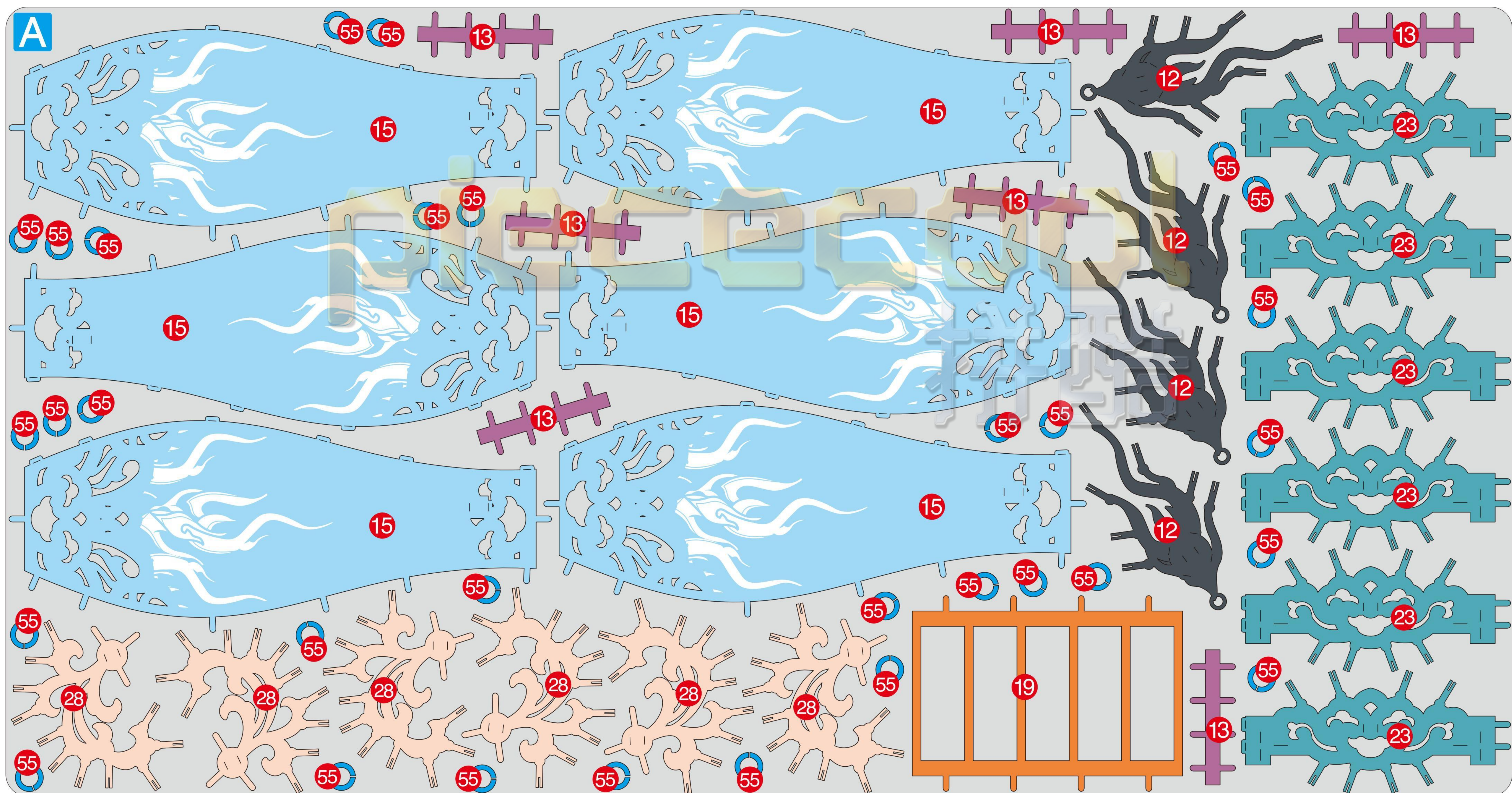


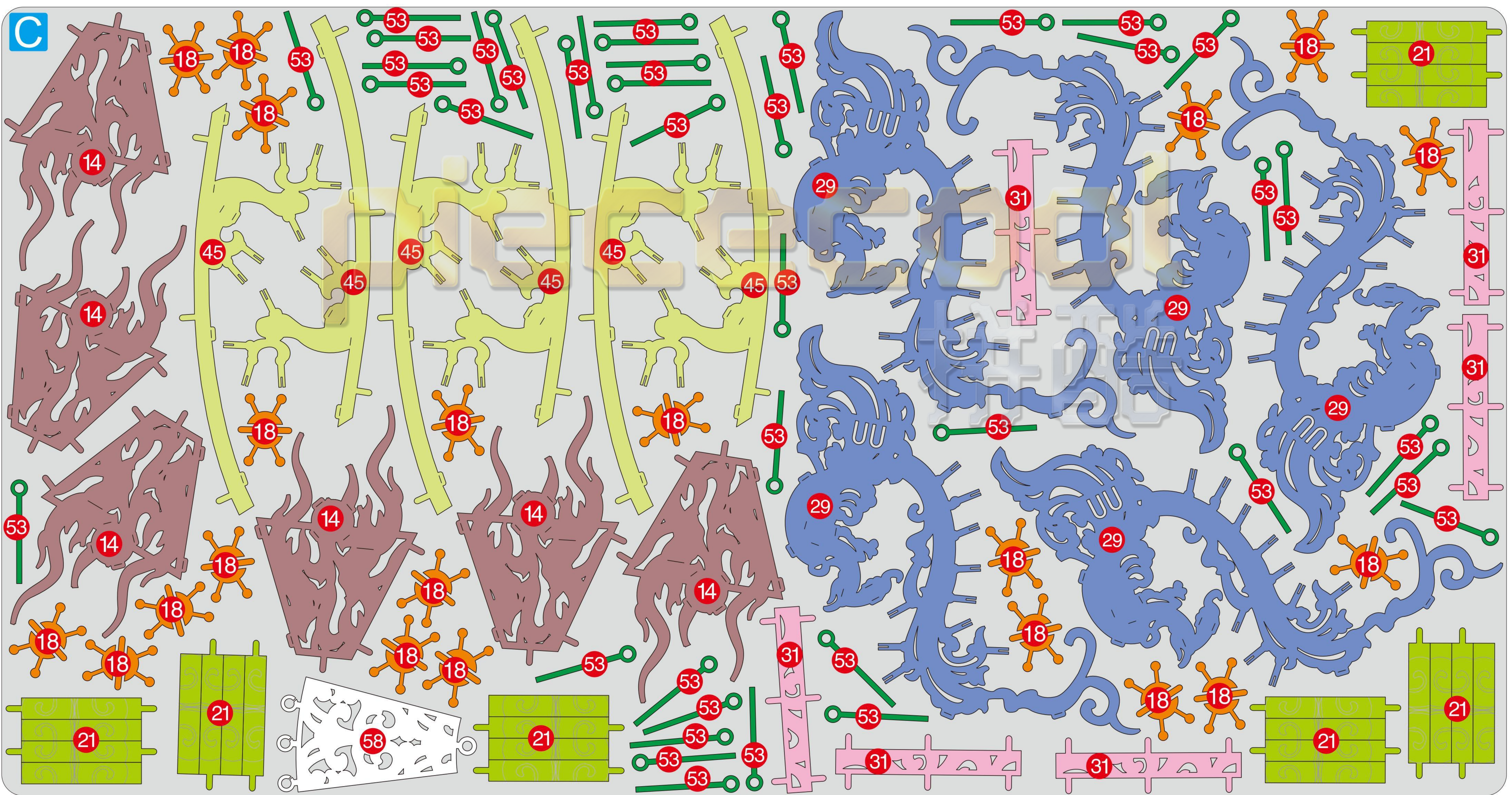
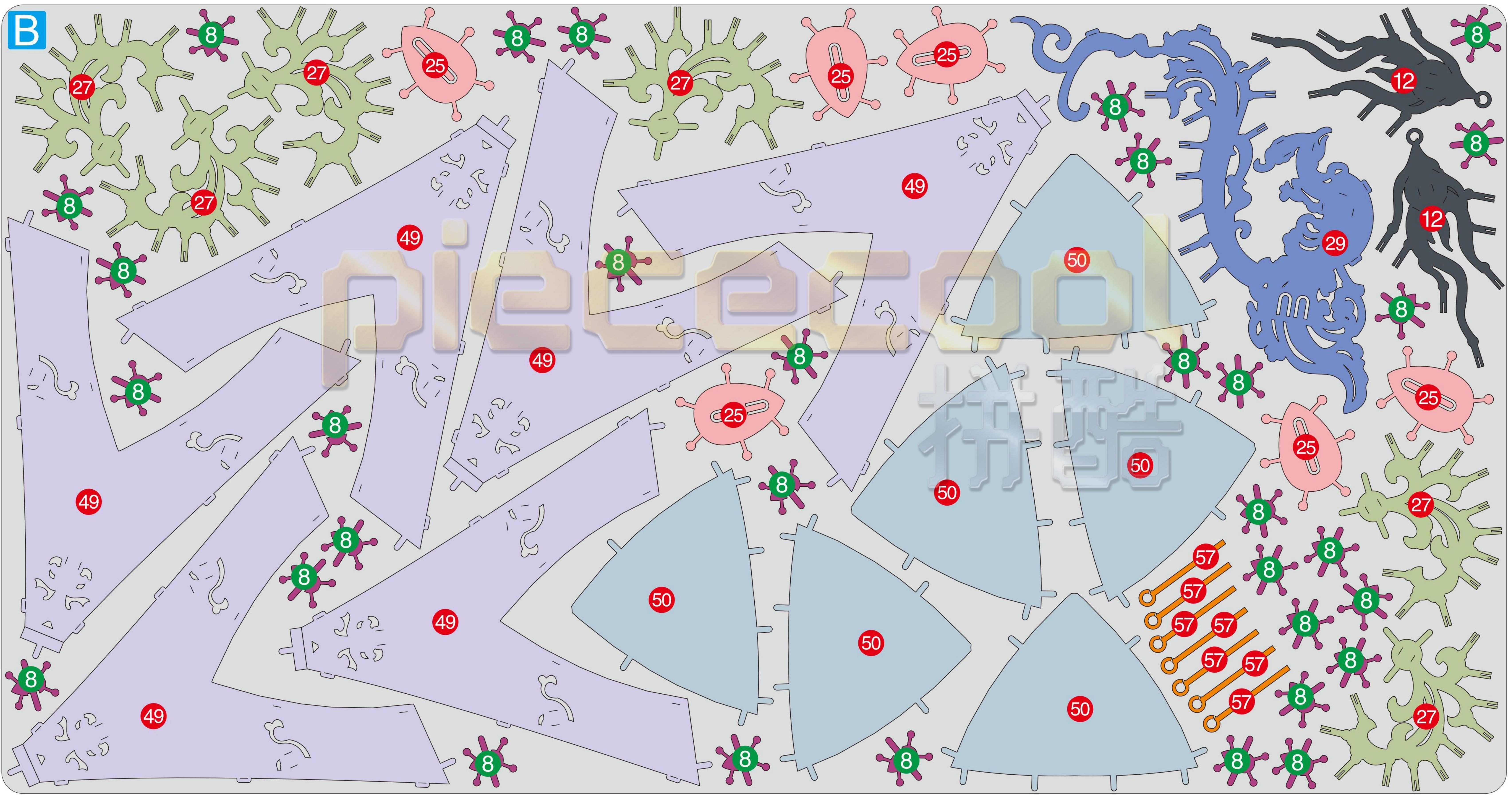
技术指导 补件服务
更多信息 敬请登录

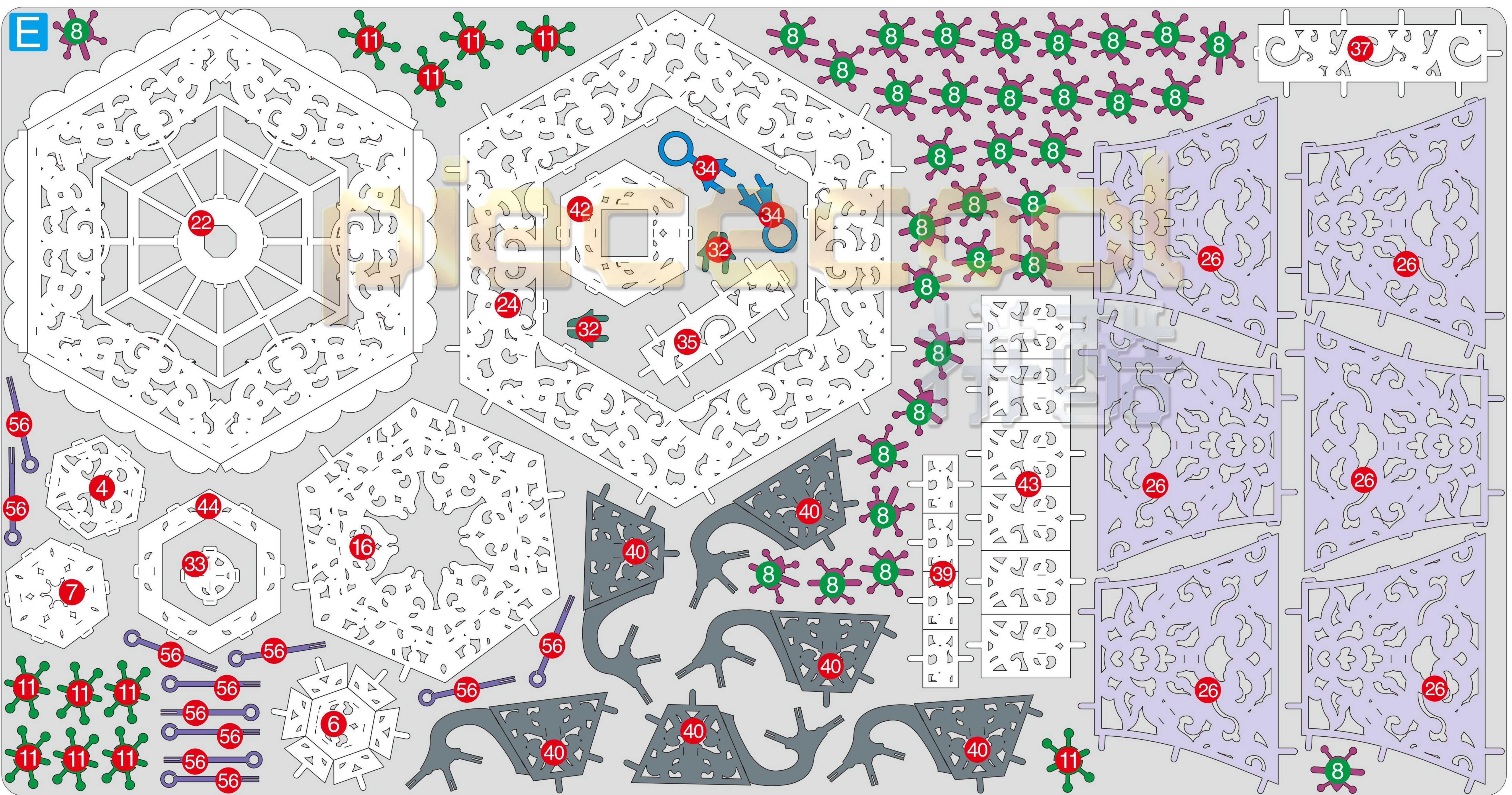
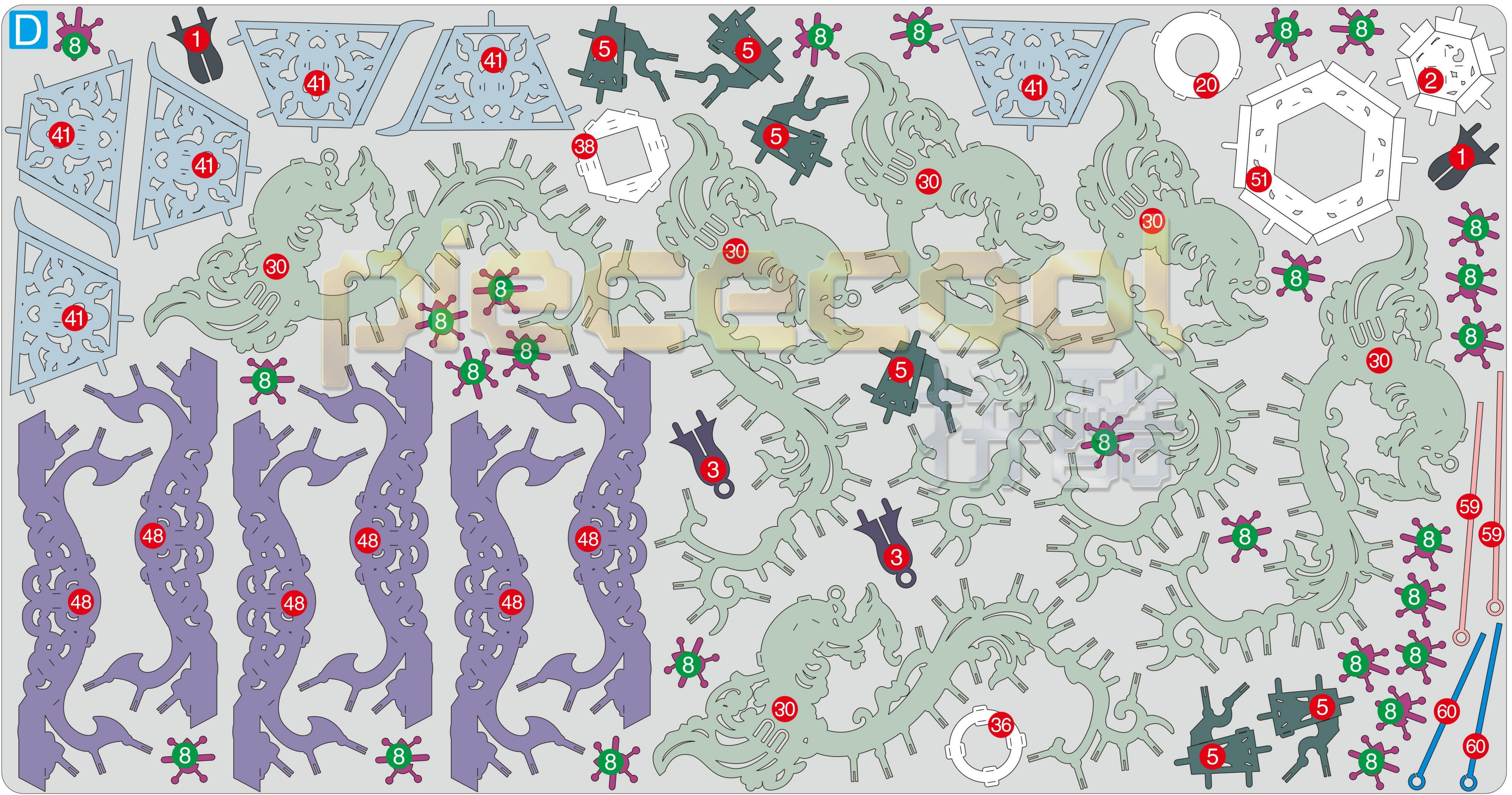
微信扫一扫,更多精彩!
www.piececool.com

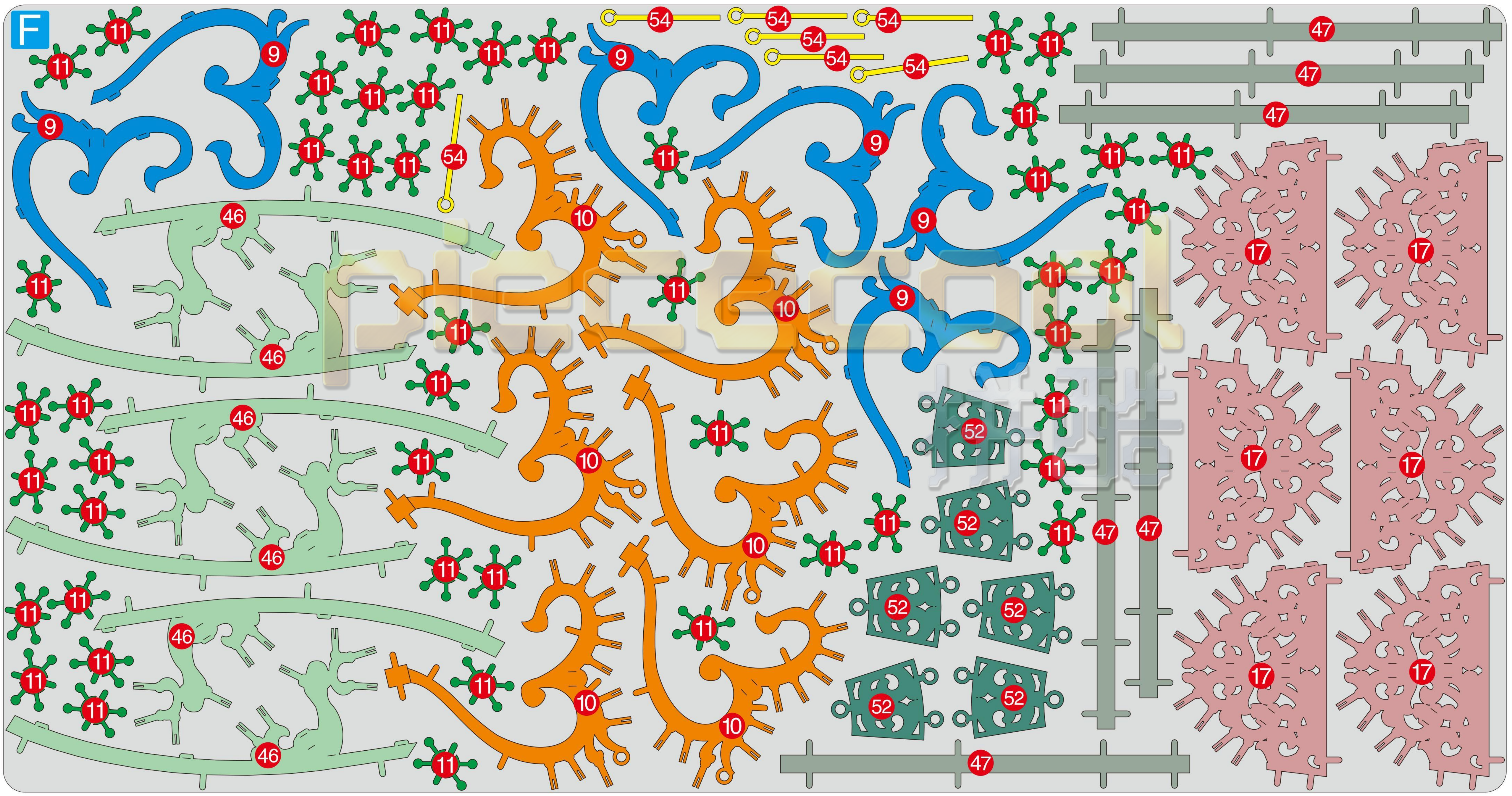
金属片板件示意图

金属片板件







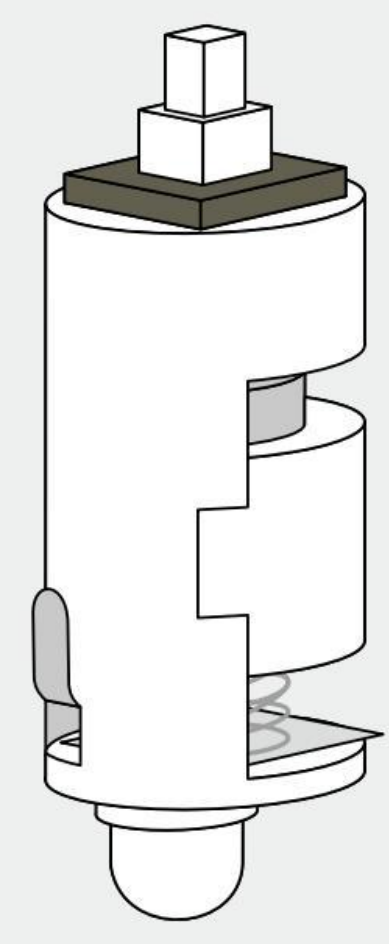


配件包

- | | | | | | |
|---------------|------|----------------|------|----------------|-----|
| 1号银色小珠 ○ | ×649 | 2号水滴半珠 ◐ | ×78 | 3号绿色半珠 ●(4mm) | ×39 |
| 4号红色半珠 ●(4mm) | ×15 | 5号绿色大半珠 ●(6mm) | ×9 | 6号红色大半珠 ●(5mm) | ×9 |
| 7号绿色水滴大半珠 ◐ | ×6 | 8号金色小珠 ○ | ×132 | 9号绿色菱形珠 ◈ | ×42 |
| 10号绿色大珠 ○ | ×18 | 11号白色长珠 ▮ | ×5 | 12号蓝色菱形珠 ◈ | ×1 |
| 13号蓝色心形珠 ♥ | ×1 | 14号黄色心形珠 ♥ | ×1 | 15号蝴蝶珠 🦋 | ×1 |

链条  ×1

开口环  ×1

灯  ×1