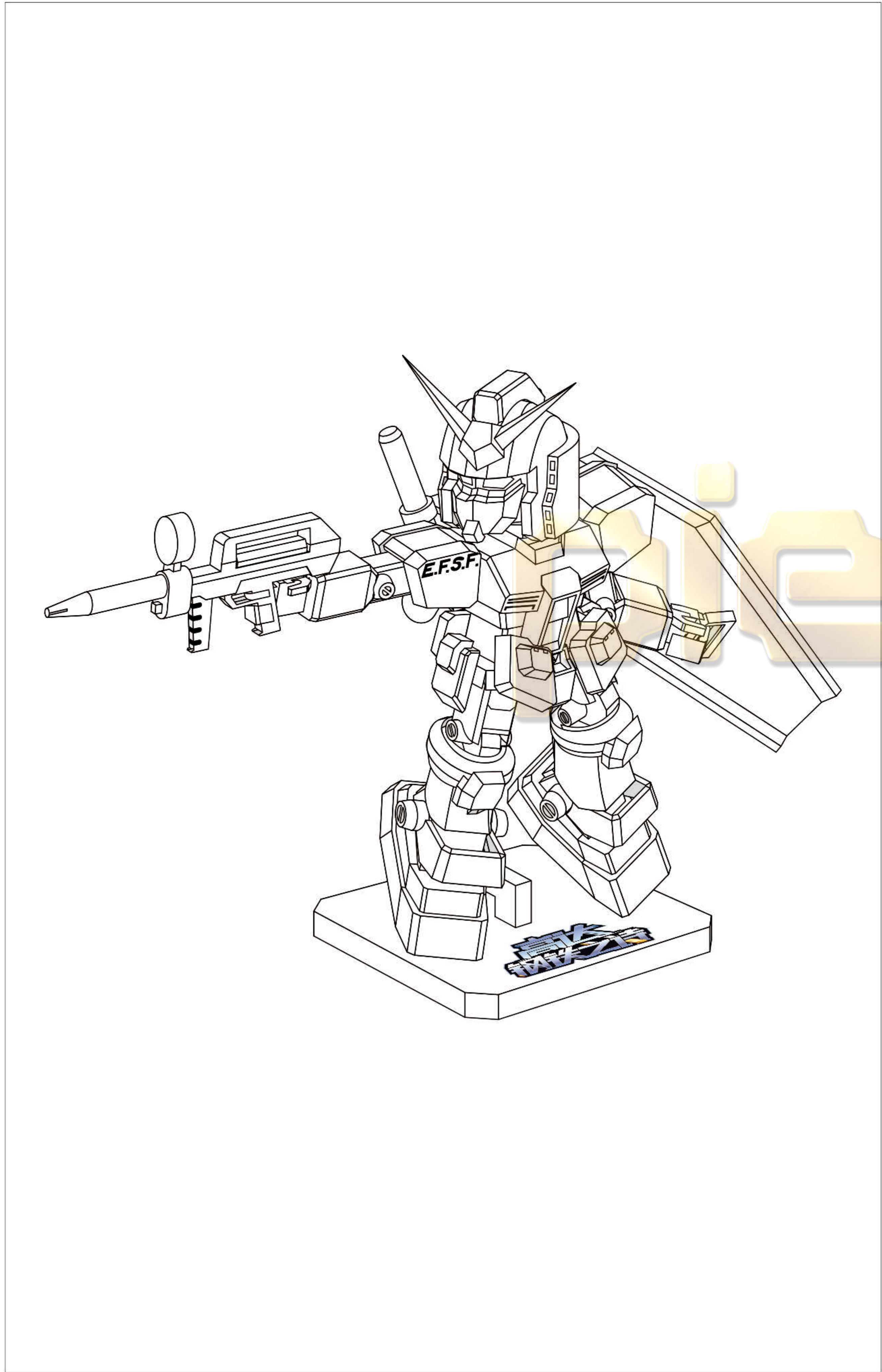


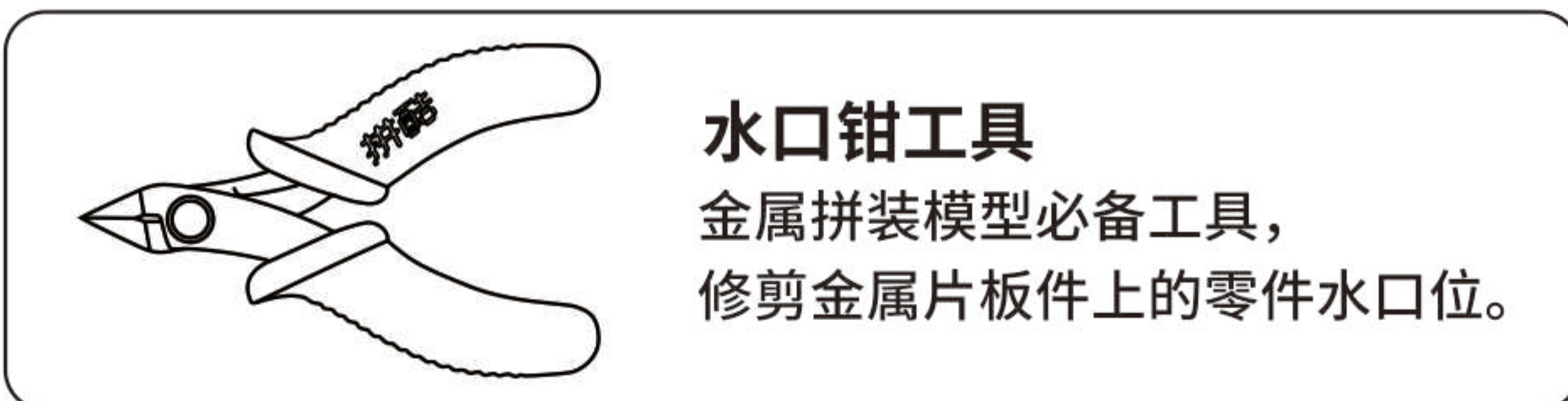
**BNMW 高达钢铁之诗 RX-78-2 GUNDAM**



**拼前需知:**

**⚠️ 组装时请小心处理金属零件,以防划伤**

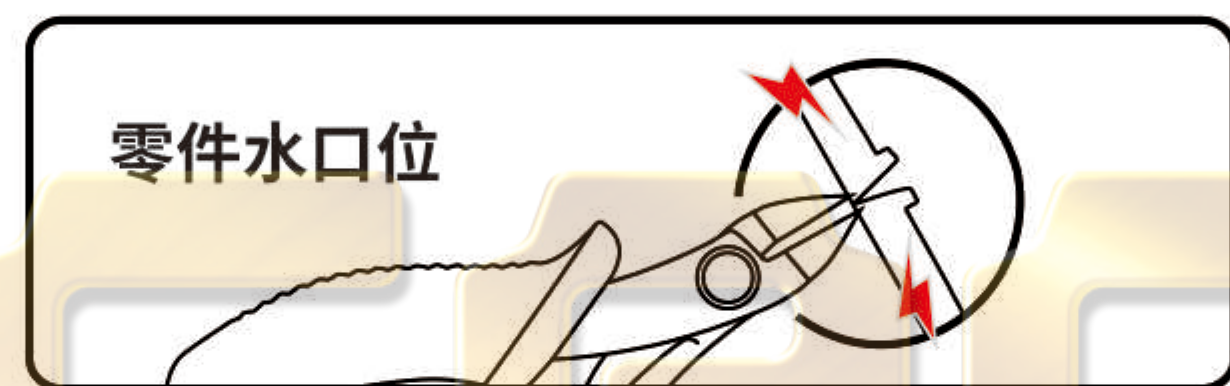
**● 准备工具:**



建议使用拼酷正品拼装工具(水口钳、尖嘴钳), 拼装时更省心、省力, 拼装后作品更精细、美观!

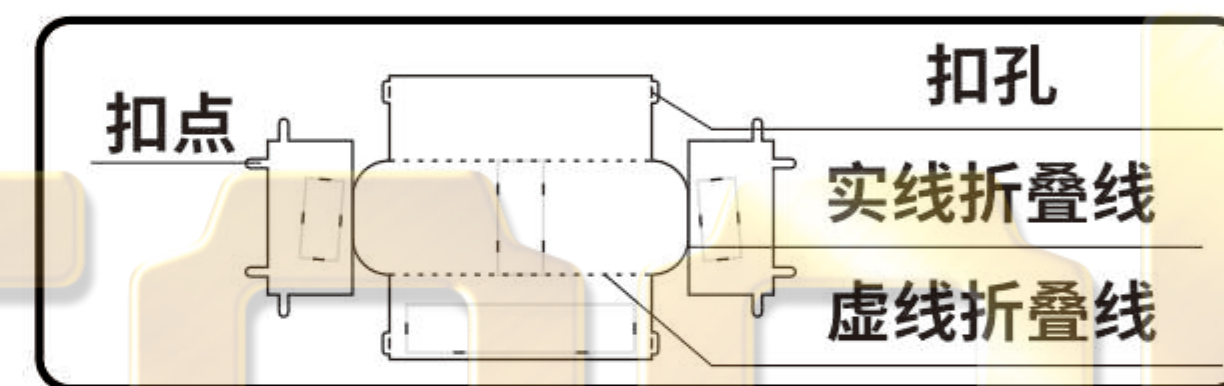
**● 拼装方法:**

**a. 取下零件**



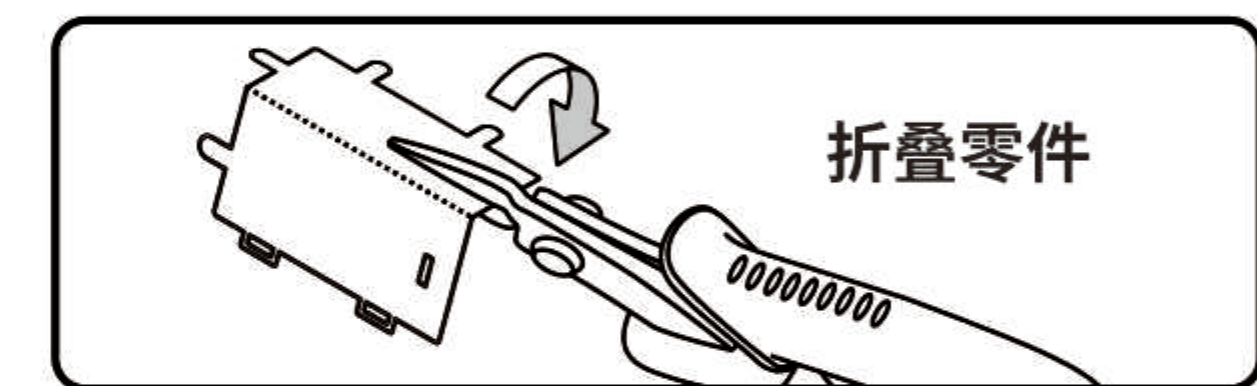
使用水口钳剪断金属零件上的水口, 将需要的金属零件从金属片板件取下。

**b. 认清零件**



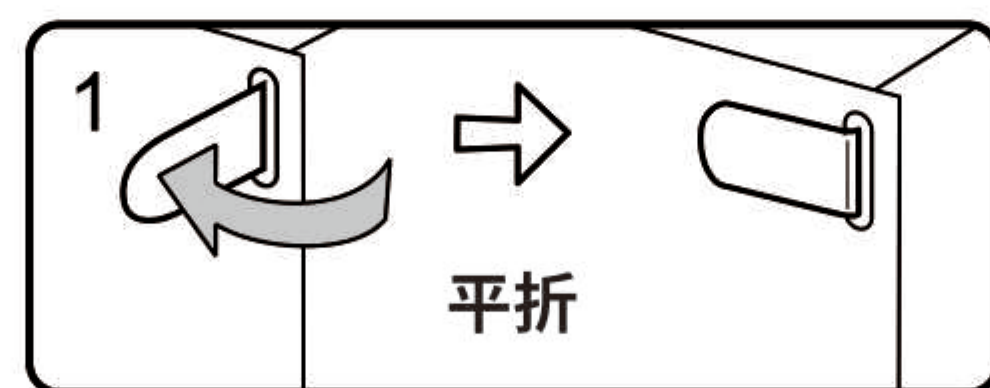
认清金属零件上的扣点、扣孔、实线折叠线、虚线折叠线的样子。

**c. 折叠零件**

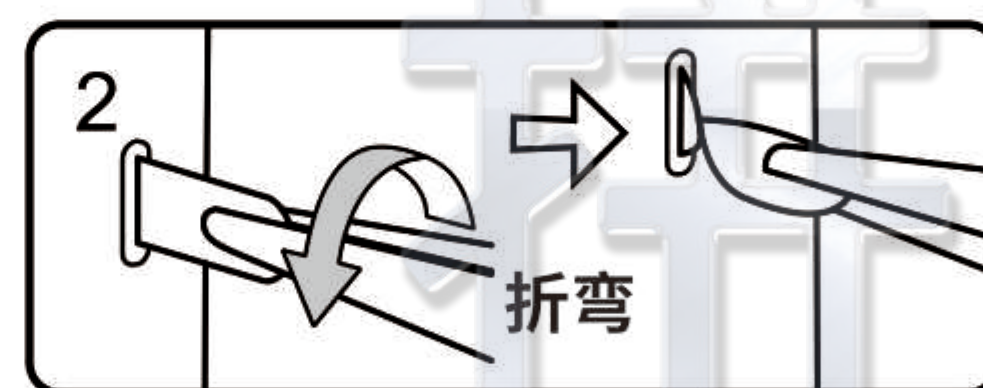


使用尖嘴钳, 参照拼装说明书将金属零件折成形状。

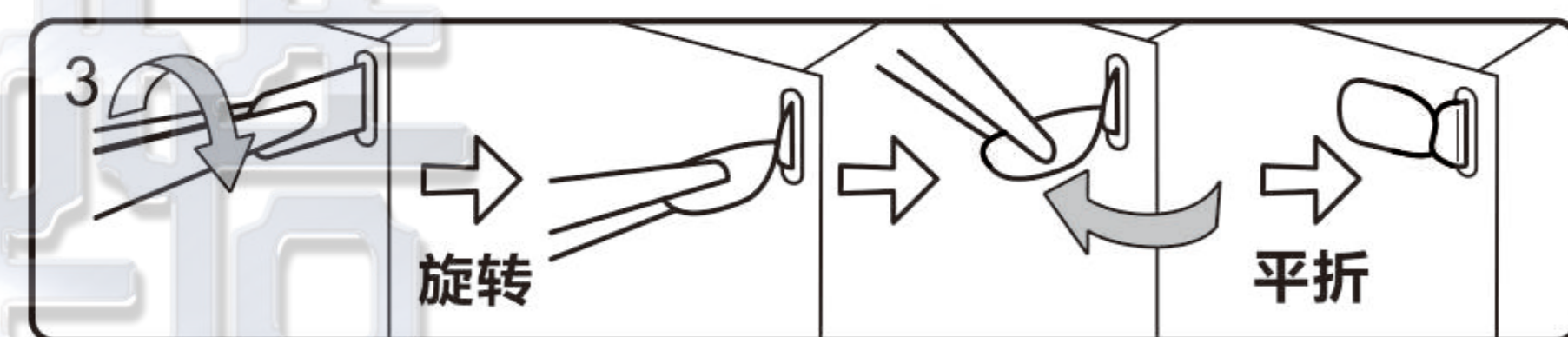
**d. 固定零件**



● 插入扣孔, 平折90°, 固定零件。



▲ 插入扣孔, 旋转90°, 固定零件。



■ 扣点插入扣孔, 旋转90°固定零件, 再平折。

**● 注意事项:**



① 剪金属零件时请剪零件“水口位”, 请勿将“扣点”当成“水口位”剪下, 每次剪零件时请仅剪当前步骤的零件, 切勿一次性将所有零件全部剪下, 避免丢失;

② 当遇到折叠线的零件, 请注意金属片的正反面及拼折方向, 请按照说明书说明的方向, 轻剪慢折, 最好一次折叠完成, 请勿反复折叠, 避免零件损坏。

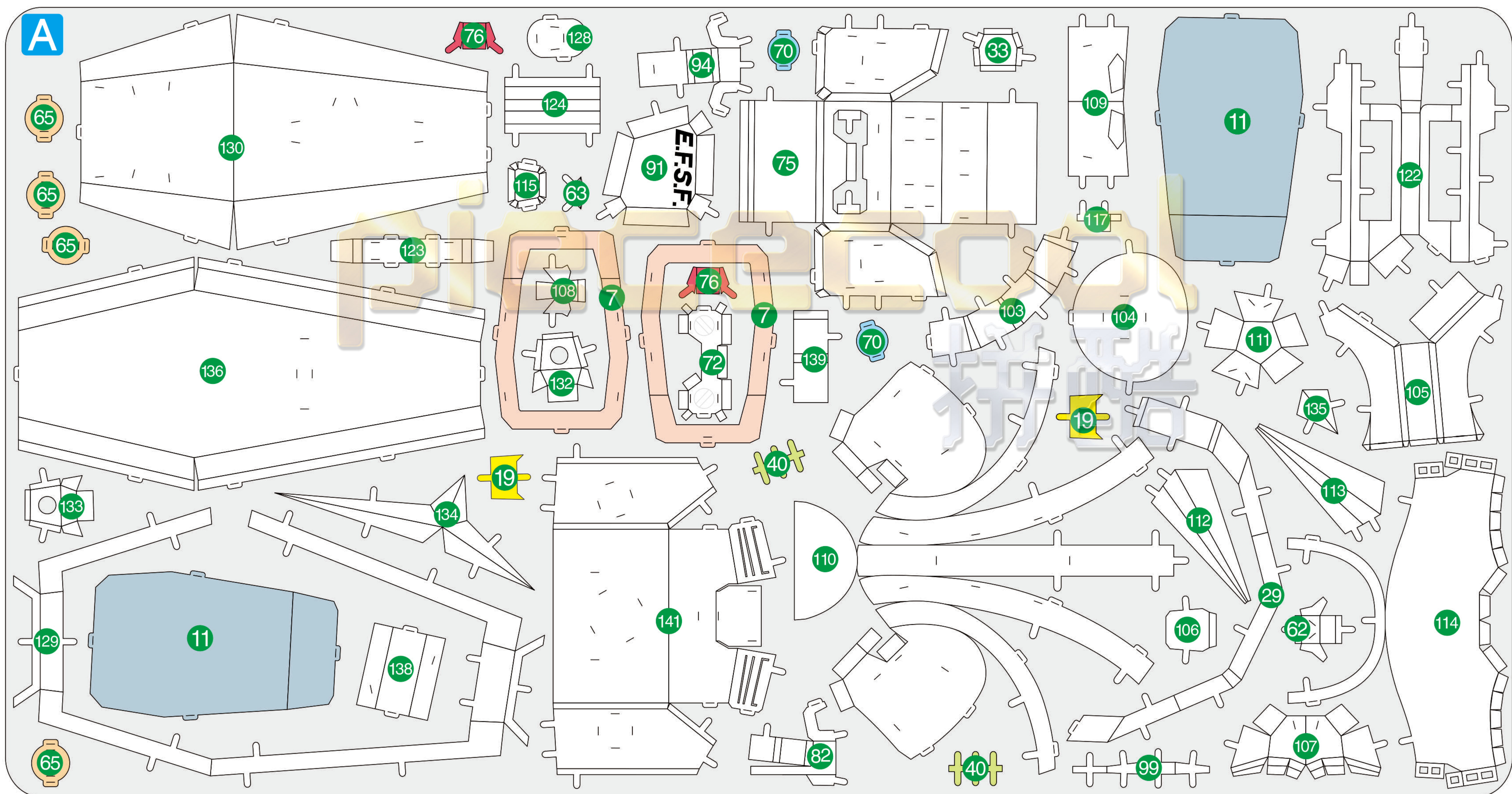


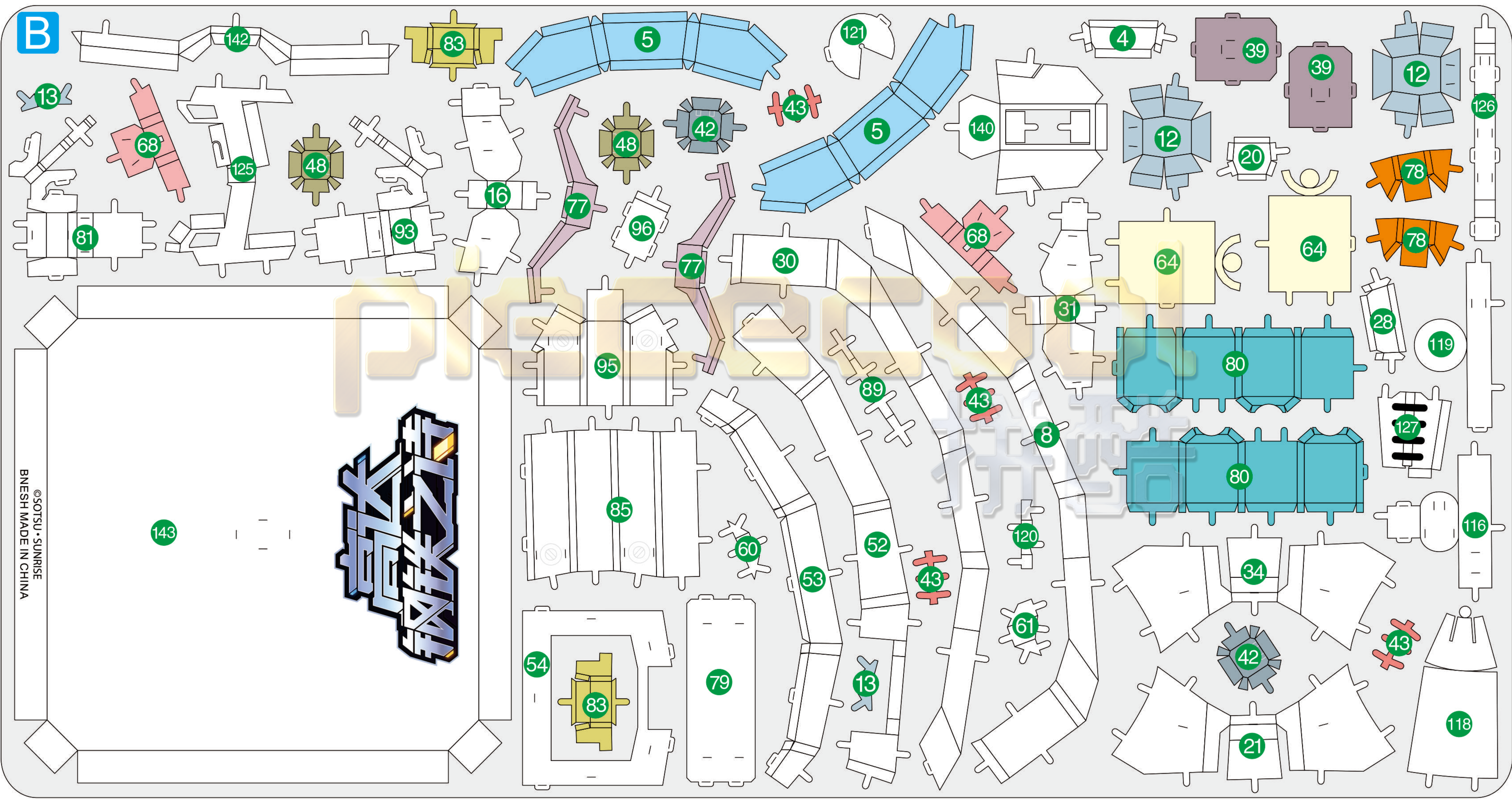
技术指导 补件服务  
更多信息 敬请登录

微信扫一扫, 更多精彩!  
[www.piececool.com](http://www.piececool.com)

**金属片板件示意图**

金属片板件





©SOTSU · SUNRISE  
BNESH MADE IN CHINA

