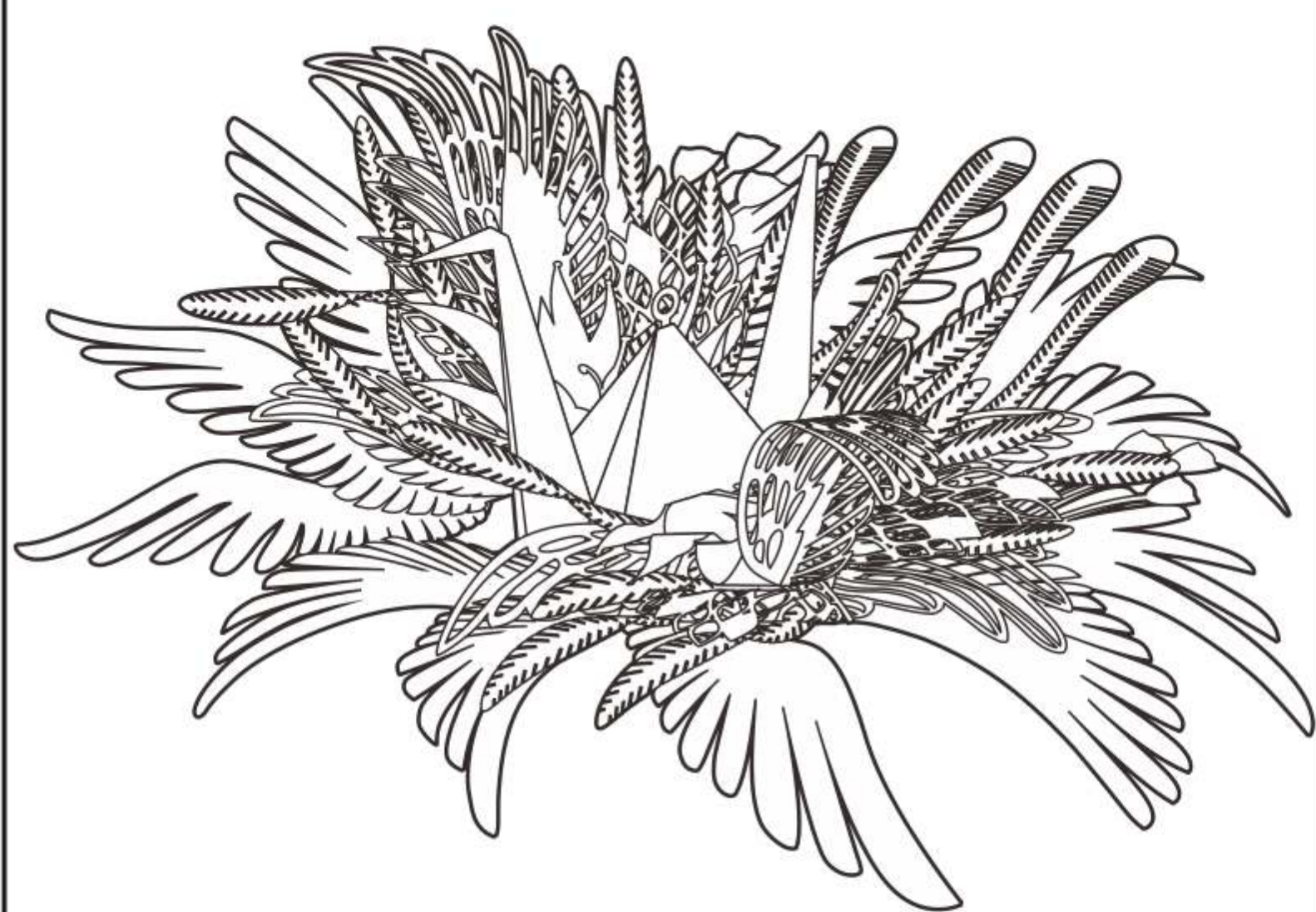


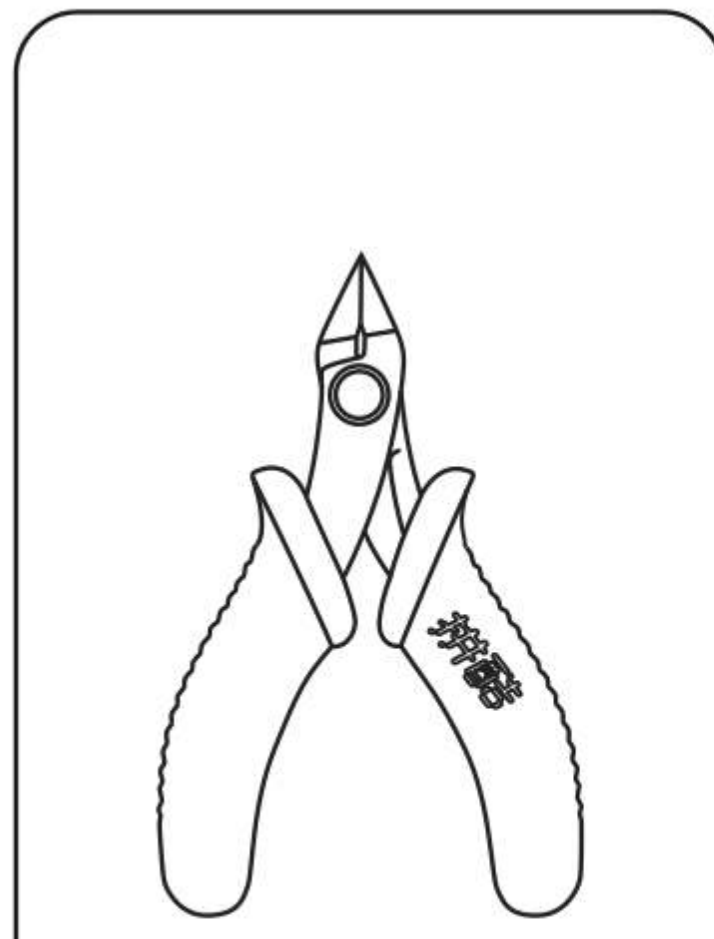
招财御守
WEALTH AMULET
P178



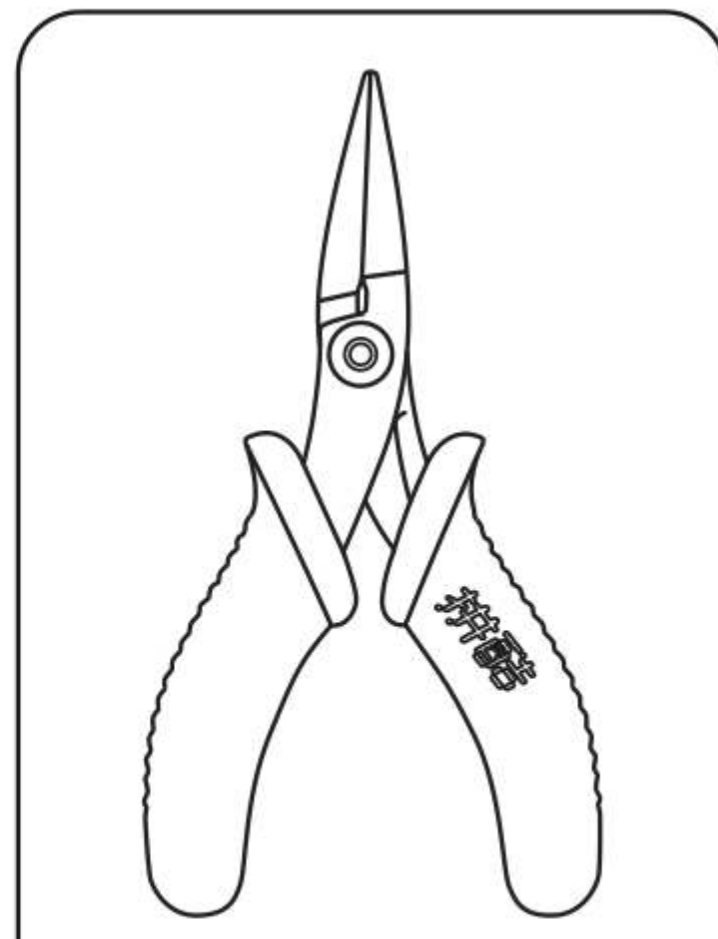
CP-ASSY-P178#-A3-20210731
电子版下载地址: <http://www.piececool.com/cpshuoming/P178.pdf>

拼装须知

• 准备工具:



水口钳工具
修剪金属片板上的零件水口位。



尖嘴钳工具
弯折金属零件上的折叠线和扣点。

建议使用拼酷正品拼装工具(水口钳、尖嘴钳),拼装时更省心、省力,拼装后作品更精细、美观!

⚠️ 组装时请小心处理金属零件,以防划伤

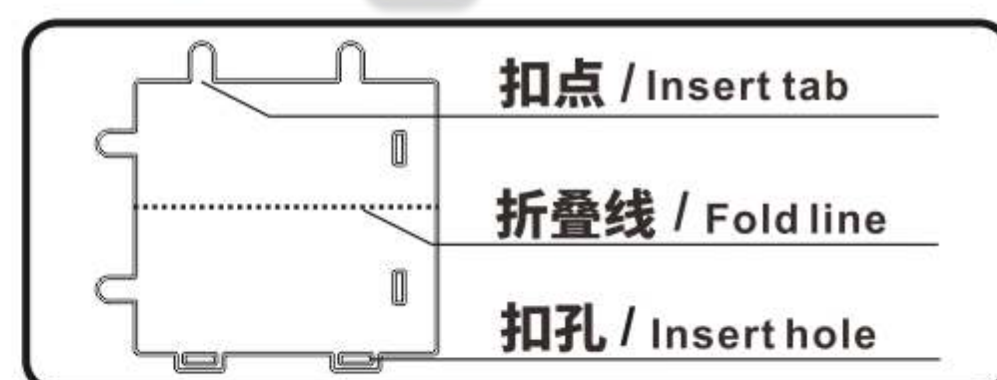
• 拼装方法:

a. 取下零件:



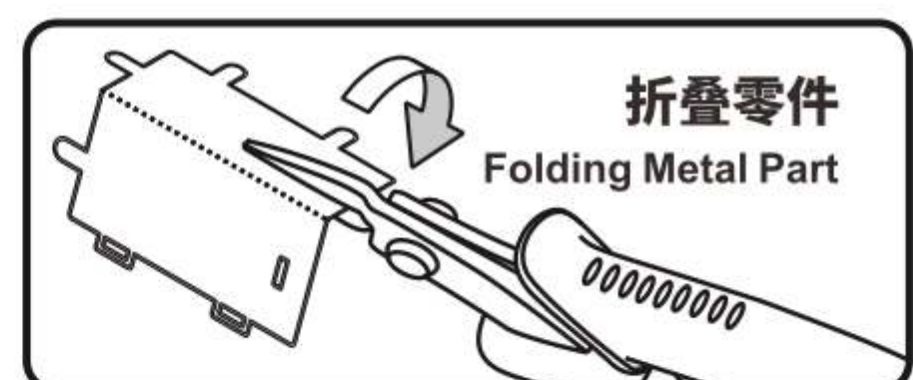
使用水口钳剪断金属零件上的水口,将需要的金属零件从金属片板上取下

b. 识别零件:



识别金属零件上的扣点,折叠线,扣孔的样子

c. 折叠零件:



使用尖嘴钳,参照拼装说明书将金属零件折成形状

d. 固定零件:



1 平折扣点
Bending Tab



2 弯折扣点
Twisting Tab

• 注意事项:

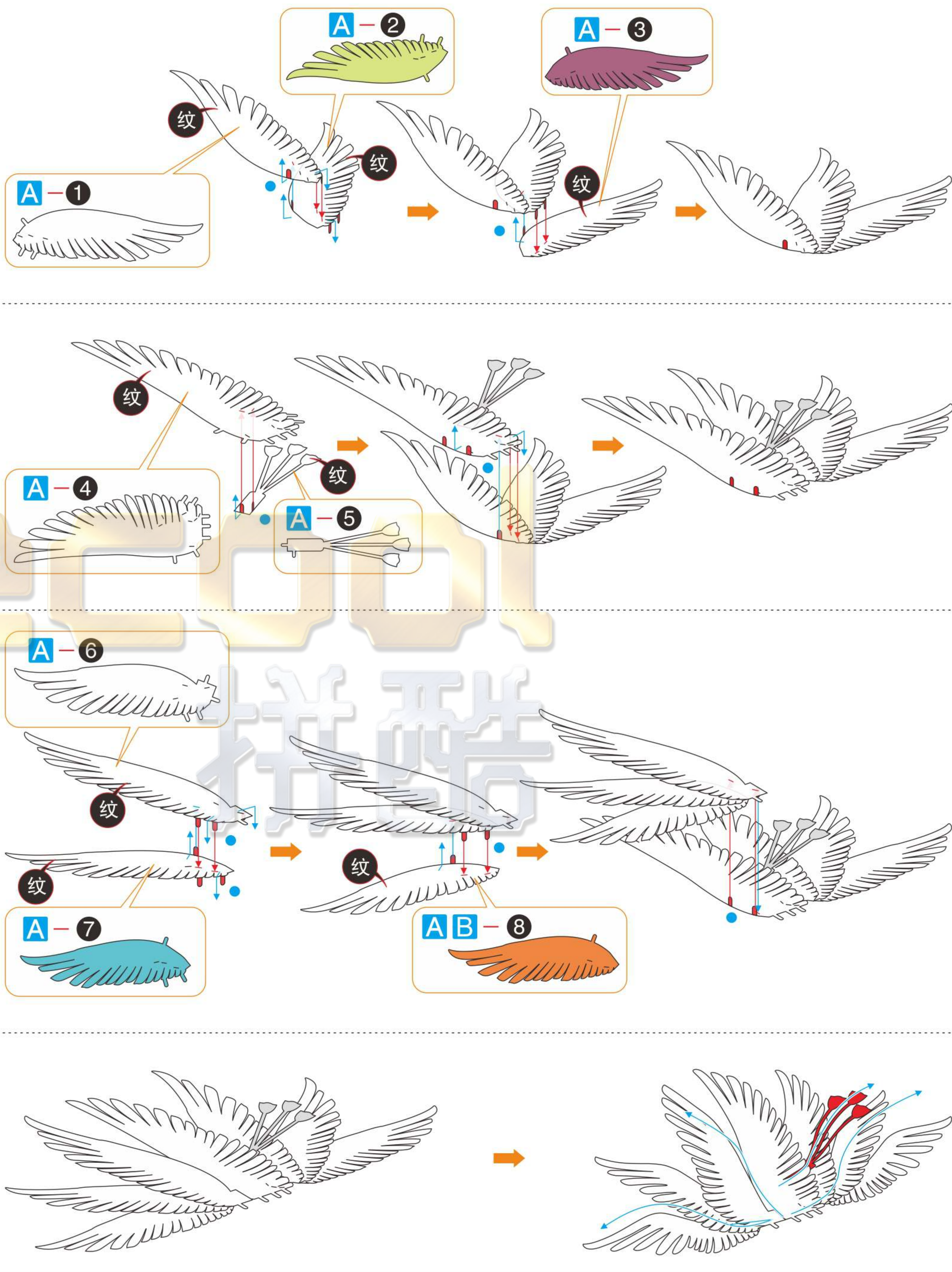


剪金属零件时请剪零件“水口位”,请勿将“扣点”当成“水口位”剪下,每次剪零件时请仅剪当前步骤的零件,切勿一次性将所有零件全部剪下,避免丢失;
当遇到折叠线的零件,请注意金属片的正反面及拼折方向,请按照说明书的方向,轻剪慢折,最好一次性折叠完成,请勿反复折叠,避免零件损坏。

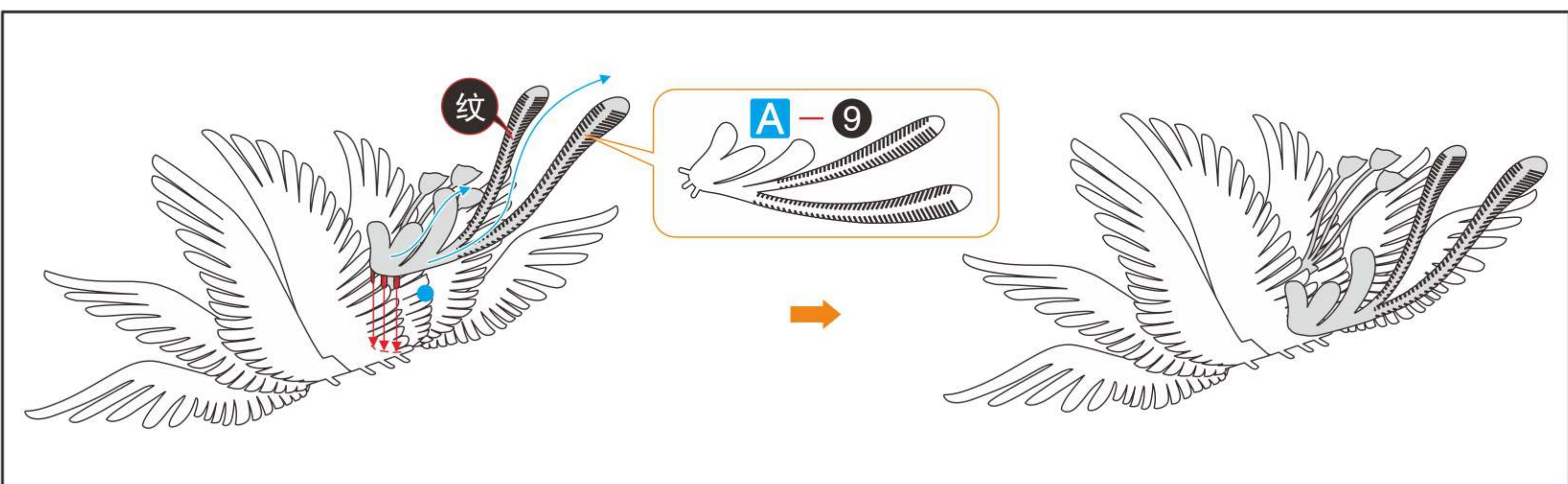
© Dongguan Weishi Culture Technology Co., Ltd. All rights reserved.

拼装步骤

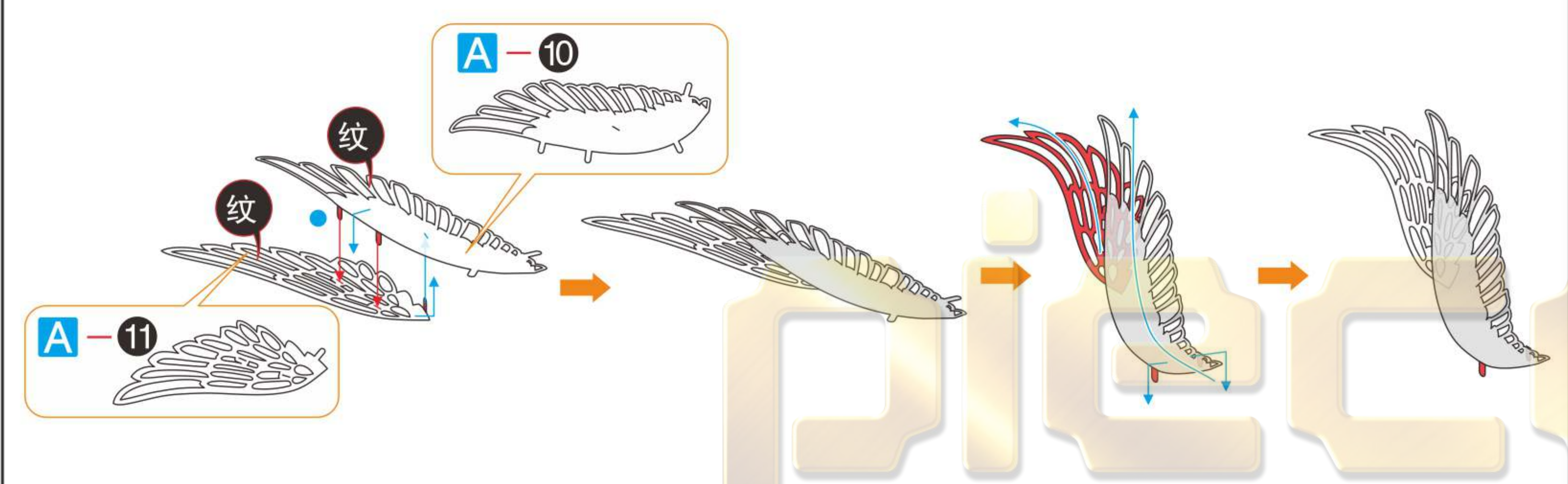
Step 01



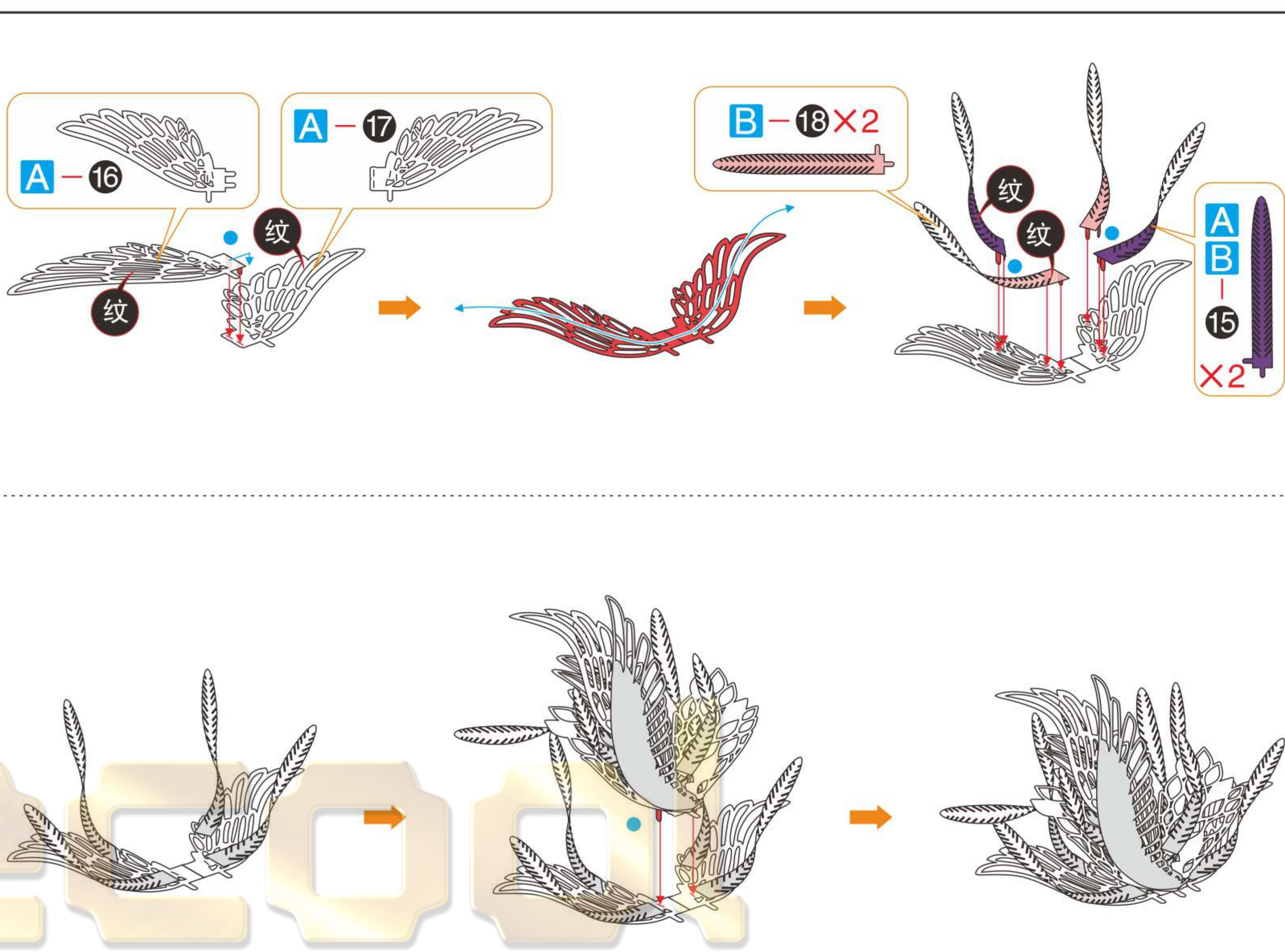
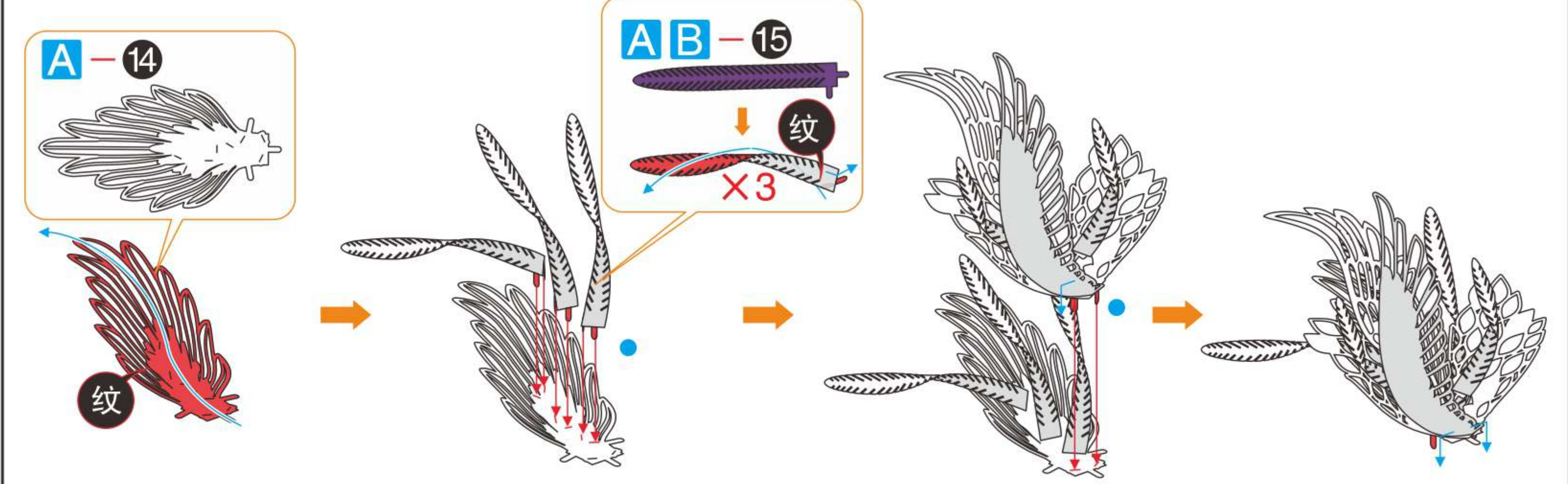
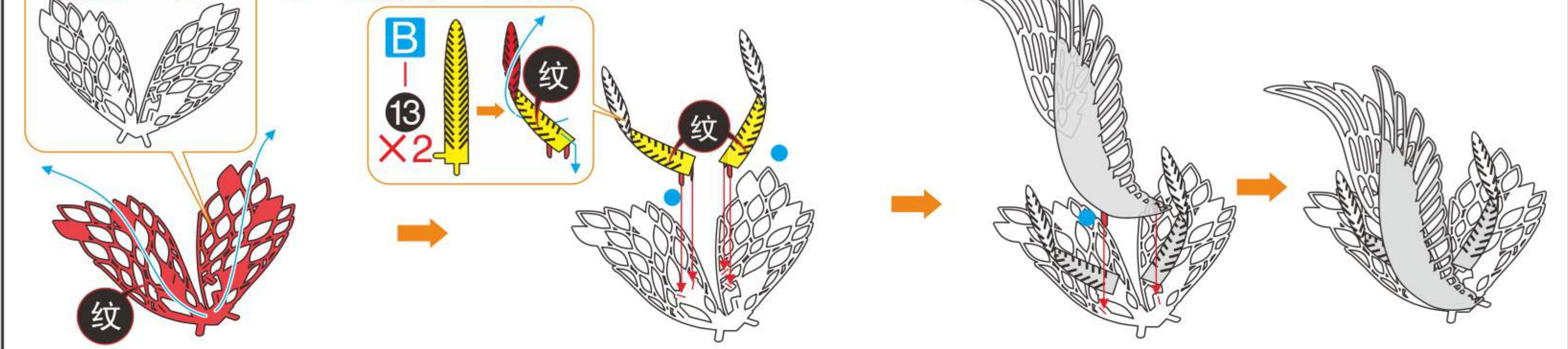
1 2
3 4



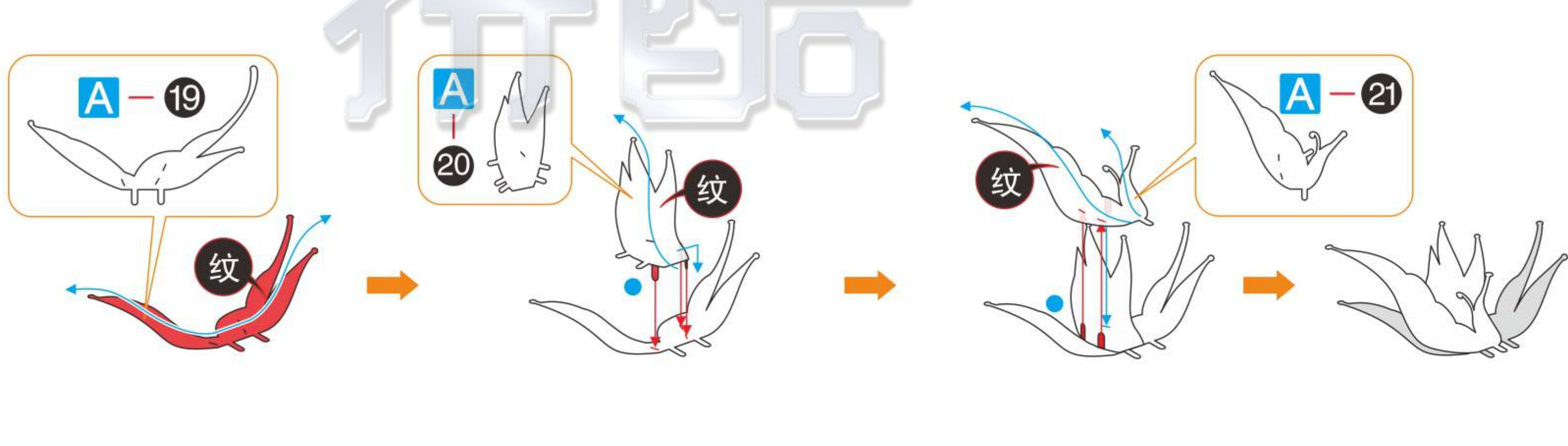
Step 02



与13类似的零件可根据自己喜欢的方向旋转,不一定要同一个方向,



Step 03



Step 04

